

# DATA CARD



C/SIGN :

## Mission

Conception : Taldek

Malgré la signature du traité de non prolifération nucléaire nos sources nous informe que la Corée du Nord finance secrètement un programme de retraitement du plutonium. L'obtention de l'arme atomique par Kim Il-Sung lui donnerait un moyen de chantage afin d'obliger la Corée du Sud à accepter toutes ses demandes. Les installations autour de la central de Sunch'on étant au cœur de ce programme elles devront être détruites afin d'enterrer le programme nucléaire Nord Coréen.

### Tactical Situation

Theatre : Korea

#### Air threats

#### Ground Threats

Cap de 2 mig -21 un peu plus au Nord de la frontière, Mig-21 en état d'alerte et paré à décoller endéans les 15 minutes de la violation de la frontière.

2 Sa-2 et 2 SA-3 + 1 bataillon de AAA autour de P'yongyang. Un bataillon AAA sur l'objectif.

### Mission Managment

IN -Coordination - Commit - R.O.E.

Armement Imposé. Frappe à effectuer entre 2h50 et 3h15.

**Vol Cowboy** : Destruction des objectifs assignés.

**Vol Falcon** : Protection du package contre les menaces SAM.

**Vol Fury** : Protection du package contre les menaces air-air.

OUT - Coordination - RTB - Landing

Rassemblement package et RTB selon priorité bingo et/ou avaries.

La visibilité pouvant fortement se détériorer au cours de la mission l'utilisation de l'ILS s'imposera peut être.

### Airbases

Type	Location	TWR	TCN	RNG	ILS	QFU	N	E
Main	Chongju	250.200 / 118.700	042X	25	11.7 23	05/23-LR	36°48.17'	128°35.47'
Emer	Mandumi	253.400 / 118.900	083X	Dme3	R020°	02/20	38°04.15'	127°57.39'
Alter	Chongwon	233.800 / 122.800	042X	Dme1	R180°	18/36	36°37.39'	128°35.36'

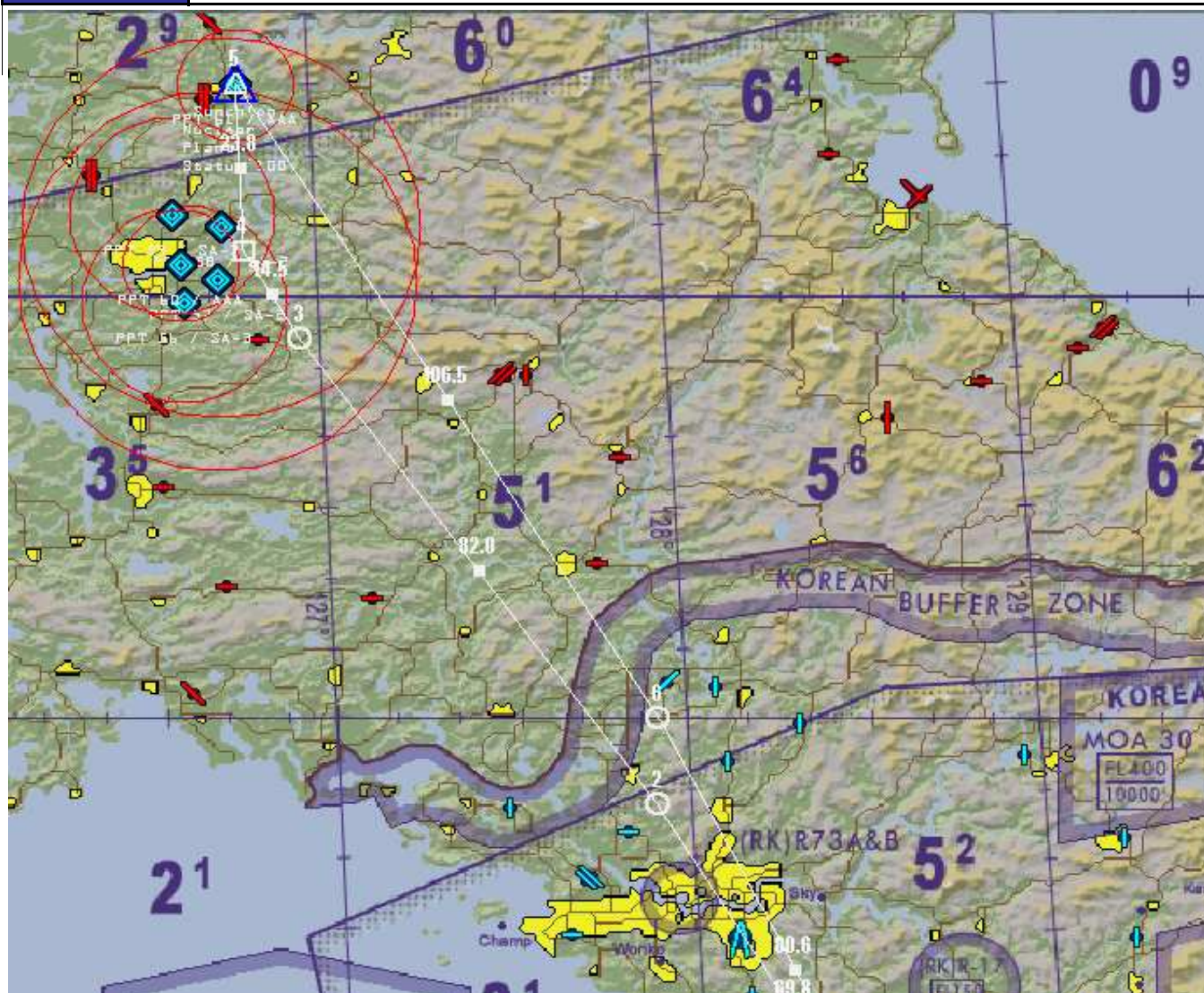
### Package summary

Leader Pck :

Deputy :

C/S	ACFT	TASK	Ordon.	T.O.	FL / Pushing T.	T.O.T.	Datalink
<b>COWBOY</b>	4	STRIKE	Suggéré	2:34	FL25 @		11-12-13-14
<b>FALCON</b>	4	ESCORT	Suggéré	2:30	FL28 @		21-22-23-24
<b>FURY</b>	4	SEAD ESCORT	Suggéré	2:31	FL27 @		31-32-33-34

### Flight Plan



# Cibles





L'attaque se fera à une altitude minimale de 20 000 ft afin d'éviter la DCA sur zone.

Le strike est équipé de GBU-10G/B (laser).

Il est impératif de ne striker que les cibles assignées les dégâts collatéraux auraient des conséquences dramatiques.

### **Menaces SAM.**

Le SA-3 du PPT 56 peut être contourné si le sead venait à manqué de chance sur le traitement des autres SAM.

### **Météo**

Ciel couvert au départ de Chongju.

Ciel suffisamment dégagé au dessus de la cible.

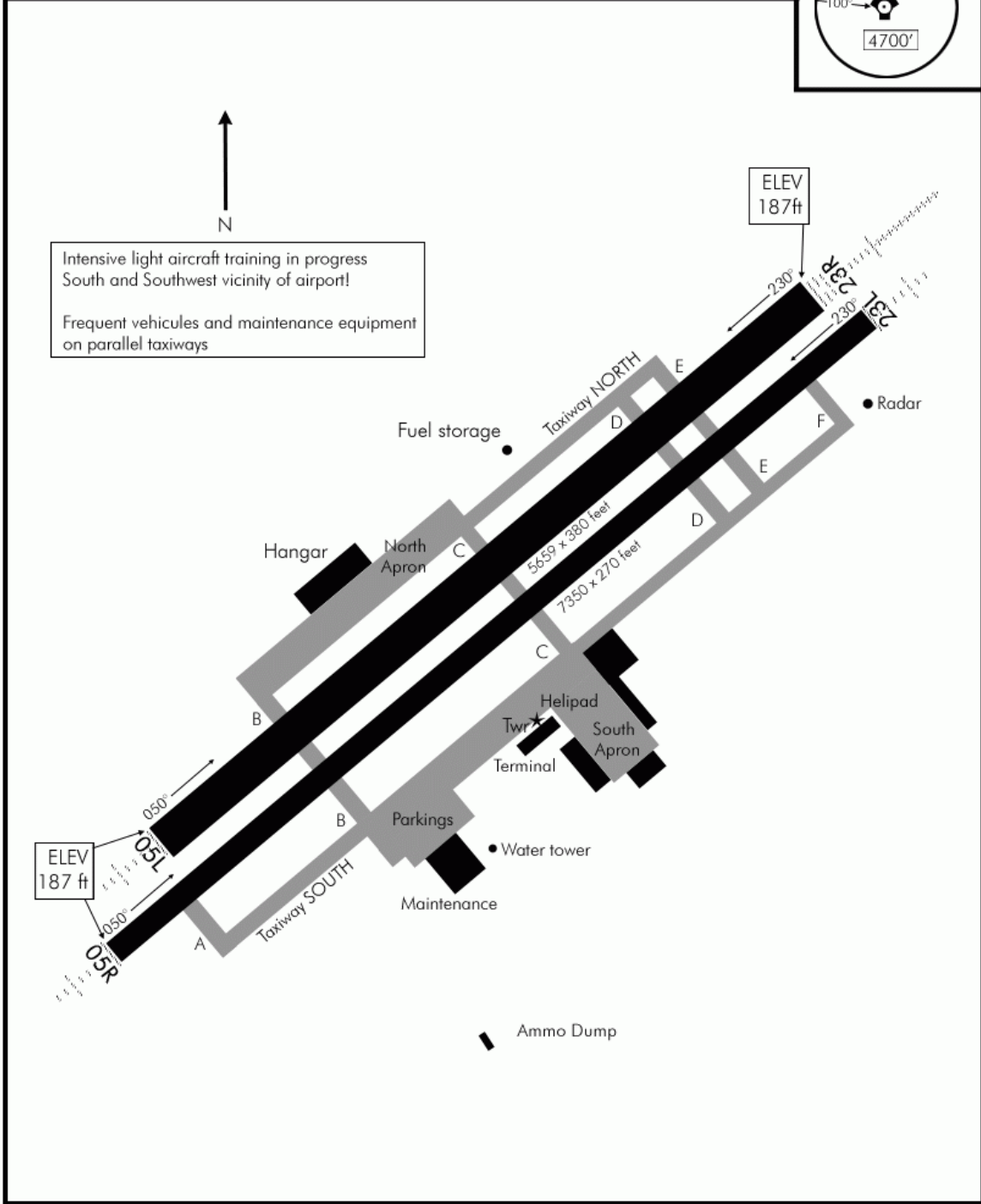
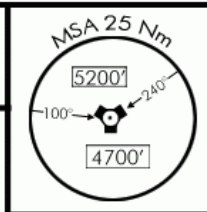
Risque de visibilité réduite pour le retour.

D'après les prévisions météo Il est impératif d'avoir traité les objectifs avant 3h15 grand maximum sans quoi un risque important de formations nuageuses obligeant le strike à descendre et donc à s'exposer aux AAA ennemis apparaîtra.

AIRPORT DIAGRAM

Date: 12 Dec 2009

TACAN:	TWR:	TRANS LEVEL:	TRANS ALT:	GPS:	ELEV:
042X	250.2/118.7	FL140	14000ft	N36°48.41' E128°36.74'	187'



AIRPORT DIAGRAM

© COMBATSIM CHECKLISTS 2010

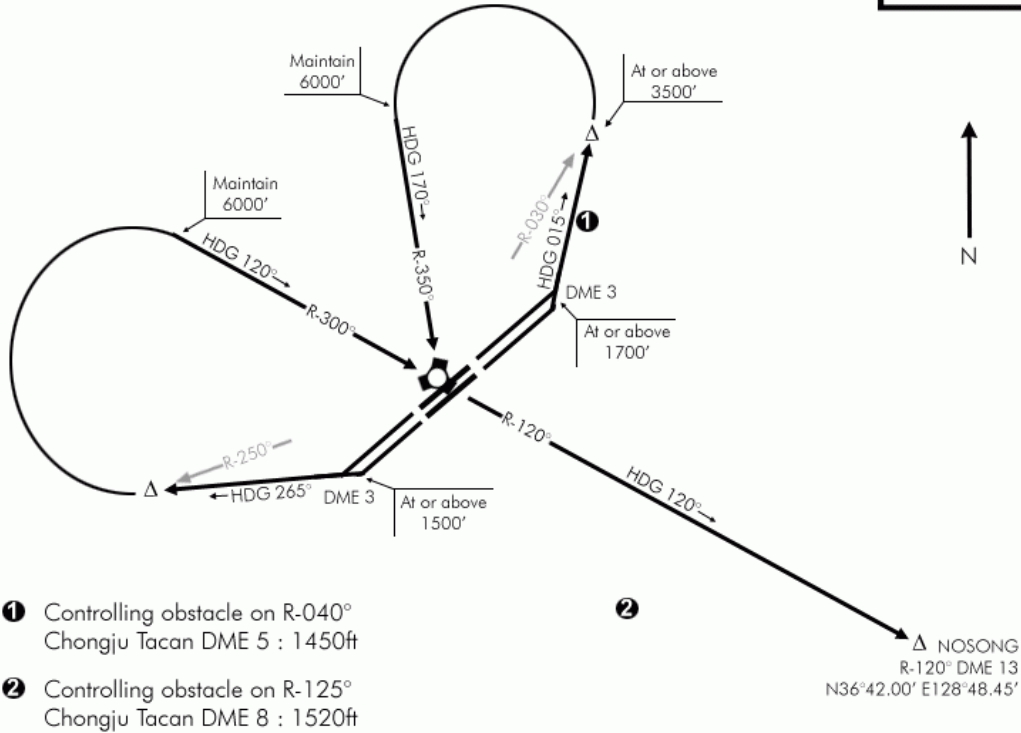
NOT FOR REAL NAVIGATION - FALCON 4 BMS ONLY

CHONGJU 5 DEPARTURE

Date: 12 Dec 09

CHONGJU INTL (RKTU)  
SOUTH KOREA

TACAN:	TWR:	TRANS LEVEL:	TRANS ALT:	GPS:	ELEV:	
042X	250.2/118.7	FL140	14000ft	N36°48.41' E128°36.74'	187'	



DEPARTURE ROUTE DESCRIPTION

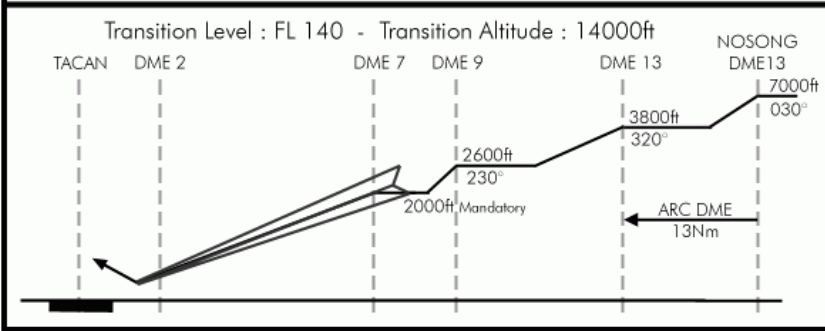
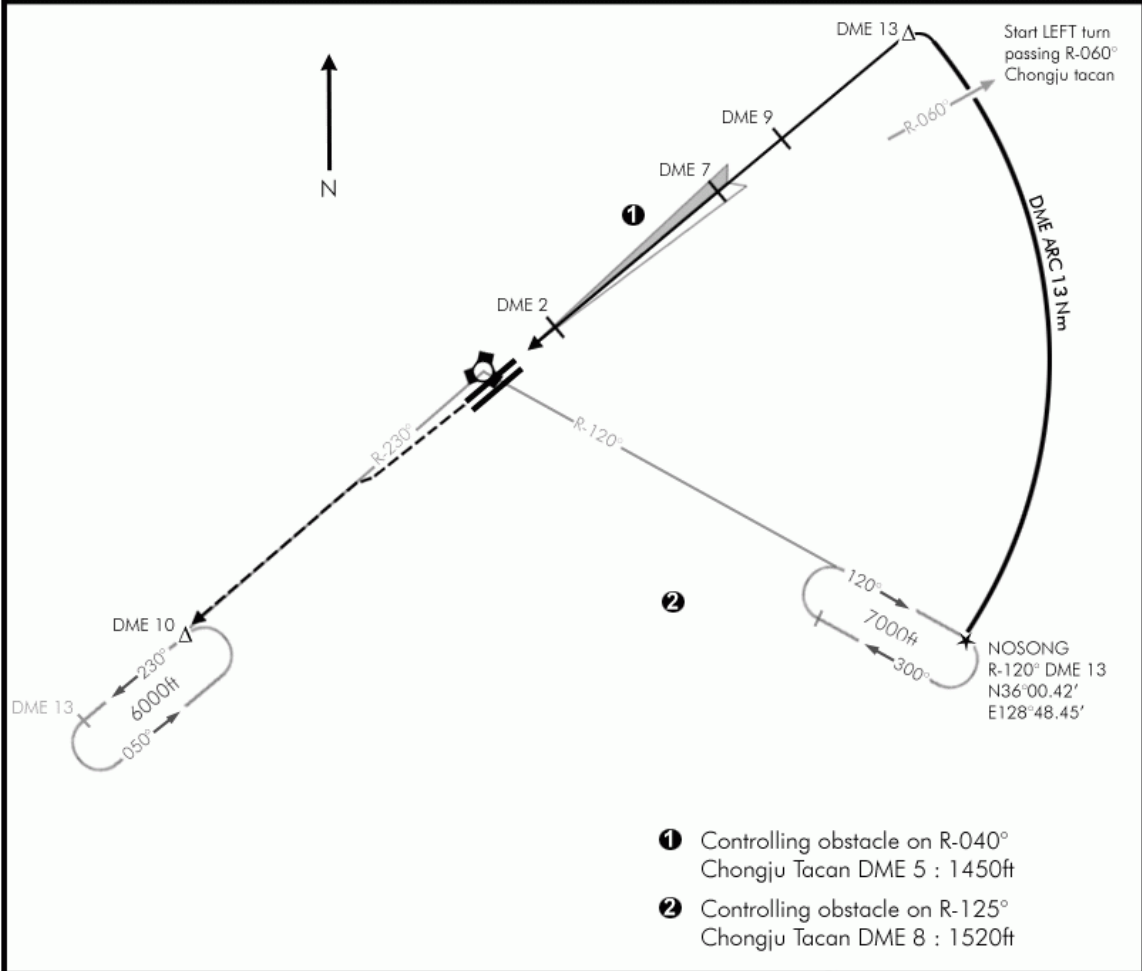
**TAKE-OFF RWY 05 L&R:** Climb to 1700 feet on Rwy heading until reaching DME 3. Turn LEFT heading 015° until crossing R-030° Chongju tacan. Cross at or above 3500 feet. Turn LEFT to intercept R-350° inbound Chongju tacan. Maintain 6000 feet until overhead Chongju Track R-120° outbound Chongju tacan until NOSONG and climb to assigned altitude Thence...

**TAKE-OFF RWY 23 L&R:** Climb to 1500 feet on Rwy heading until reaching DME 3. Turn RIGHT heading 265° until crossing R-250° Chongju tacan. Turn RIGHT to intercept R-300° inbound tacan and maintain 6000 feet until overhead Chongju. Track R-120° outbound Chongju tacan until NOSONG and climb to assigned altitude. Thence...

ILS RWY 23R

Date: 12 Dec 09

TACAN:	TWR:	ILS:	ILS DA(H)	LOC:	GPS:	ELEV:	
042X	250.2/118.7	111.7	287'(110' AGL)	230°	N36°48.41' E128°36.74'	187'	
MISSED APPROACH: Climb on runway heading to 6000' - Intercept R-230° outbound Chongju tacan. Hold as published (6000ft) on DME10 Chongju tacan.						ALSF-1 PAPI	



<b>MINIMA:</b>
ILS: 287'(110'AGL)* Vis: 200-800m
LOC: 537'(350' AGL)** Vis: 300-1600m
Circling: 737'(550'AGL) Vis: 600-2000m
*When ALS inop, increase vis to 1200m
**When ALS inop, increase vis to 2000m

ILS RWY 23R

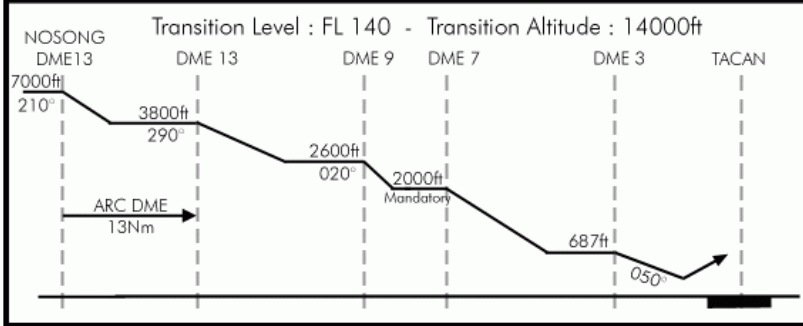
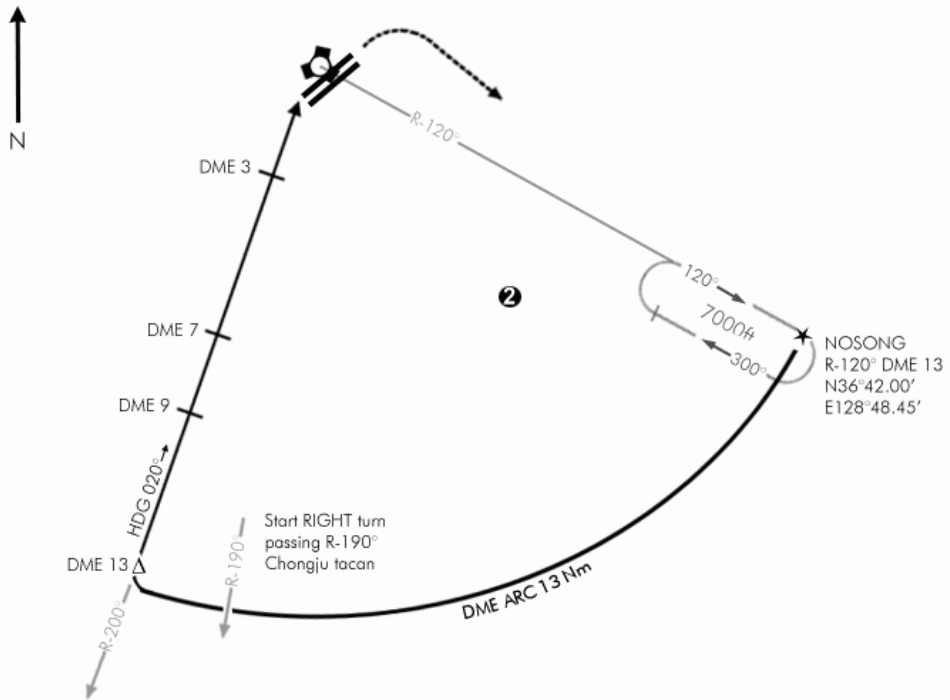
NOT FOR REAL NAVIGATION - FALCON 4 BMS ONLY

TACAN RWY 05L

Date: 12 Dec 09

TACAN: 042X	TWR: 250.2/118.7	TACAN DA(H) 687'(500' AGL)	TCN RAD: 200°(HDG020°)	GPS: N36°48.41' E128°36.74'	ELEV: 187'	
MISSED APPROACH: Climb on runway heading to 1500' - Then right climbing turn to intercept R-120° outbound Chongju tacan. Hold as published (7000ft) at NOSONG unless otherwise directed.					MALSF 	

- ① Controlling obstacle on R-040°  
Chongju Tacan DME 5 : 1450ft
- ② Controlling obstacle on R-125°  
Chongju Tacan DME 8 : 1520ft



**MINIMA:**

**TACAN:** 687'(500'AGL)\*  
Vis: 300-1600m  
at DME3

**Circling:** 987'(800'AGL)  
Vis: 600-2000m  
\*When ALS inop, increase vis to 2000m

TACAN RWY 05L

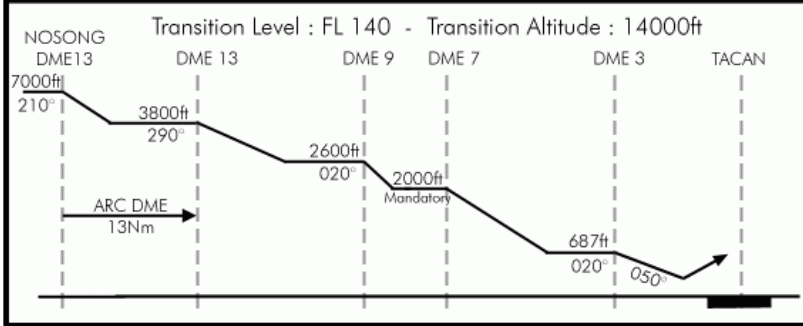
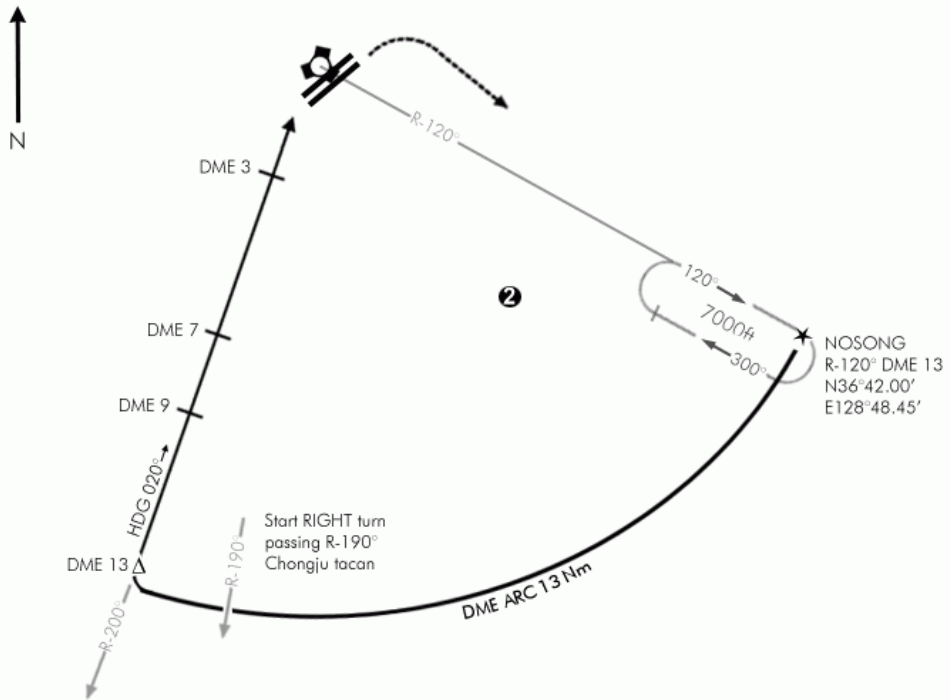
NOT FOR REAL NAVIGATION - FALCON 4 BMS ONLY

TACAN RWY 05R

Date: 12 Dec 2009

TACAN: 042X	TWR: 250.2/118.7	TACAN DA(H): 687'(500' AGL)	TCN RAD: 200° (HDG020°)	GPS: N36°48.41' E128°36.74'	ELEV: 187'	
MISSED APPROACH: Climb on runway heading to 1500' - Then right climbing turn to intercept R-120° outbound Chongju tacan. Hold as published (7000ft) at NOSONG unless otherwise directed.					MALSF 	

- ① Controlling obstacle on R-040°  
Chongju Tacan DME 5 : 1450ft
- ② Controlling obstacle on R-125°  
Chongju Tacan DME 8 : 1520ft



**MINIMA:**

**TACAN:** 687'(500'AGL)\*  
Vis: 300-1600m  
at DME3

**Circling:** 987'(800'AGL)  
Vis: 600-2000m  
\*When ALS inop, increase vis to 2000m

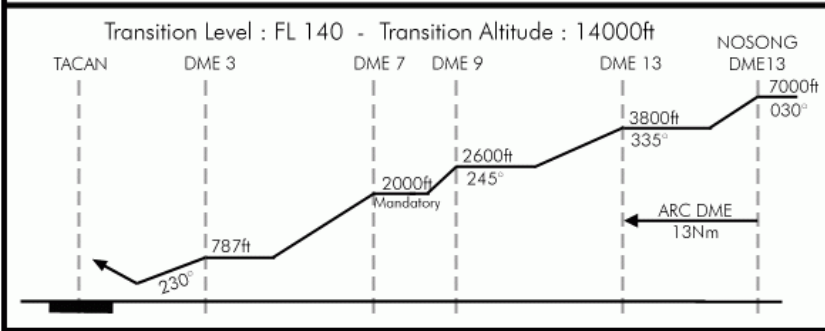
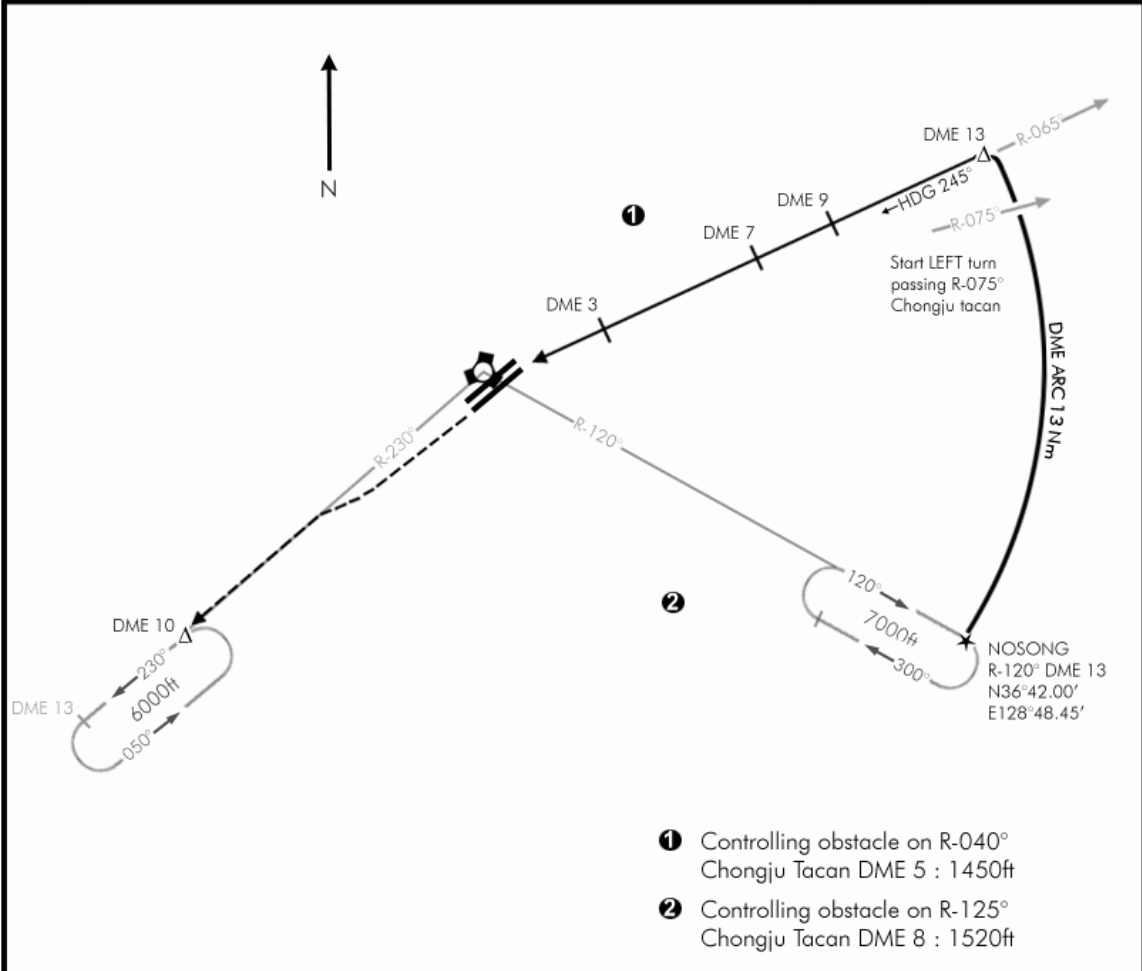
TACAN RWY 05R

NOT FOR REAL NAVIGATION - FALCON 4 BMS ONLY

TACAN RWY 23L

Date: 12 Dec 09

TACAN: 042X	TWR: 250.2/118.7	TACAN DA(H) 787'(600' AGL)	TCN RAD: 065° (HDG245°)	GPS: N36°48.41' E128°36.74'	ELEV: 187'	
MISSED APPROACH: Climb on runway heading to 6000' - Intercept R-230° outbound Chongju tacan. Hold as published (6000ft) on DME10 Chongju tacan.					MALSF 	



<b>MINIMA:</b>	
<b>TACAN:</b> 787'(600'AGL)*	Vis: 300-1600m at DME3
<b>Circling:</b> 1087'(900'AGL)	Vis: 600-2000m
*When ALS inop, increase vis to 2000m	

TACAN RWY 23L

NOT FOR REAL NAVIGATION - FALCON 4 BMS ONLY