



Tutorial – création d'un exécutable de fichiers TE

Ce tutorial a pour but de vous aider à créer un exécutable permettant de placer automatiquement les fichiers d'une TE (.tac - .ini - .twx) dans le dossier d'installation de BMS (Falcon BMS 4.32\Data\Campaign\SAVE).

- Télécharger [Inno Setup](#) – logiciel permettant de créer un fichier exécutable et modifier un fichier source .iss
- Dans un dossier mettre les fichiers suivants pour la création de l'exécutable :




TE_EXE_Builder_v1.zip

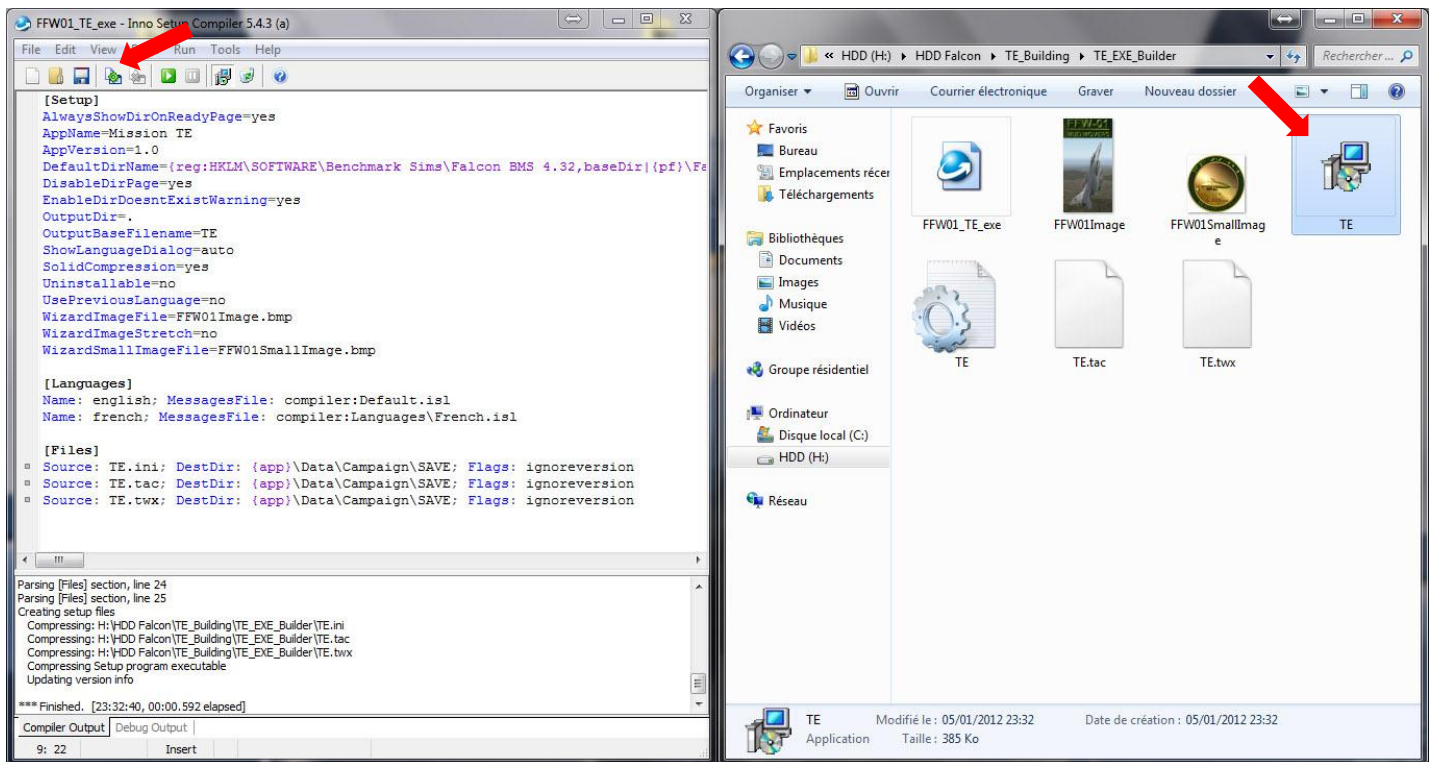
- o FFW01_TE_exe.iss – fichier source de création de l'exe
 - o FFW01Image.jpg
 - o FFW01SmallImage.jpg
 - o Remplacer les 3 fichiers TE par ceux de la mission créée dans BMS (ex. Escort_me.tac – Escort_me.ini – Escort_me.twx)
- Ouvrir le fichier « FFW01_TE_exe.iss » dans Inno Setup
 - Remplacer « TE » par le nom de la Mission (ex. Escort_me)

```
[Setup]
AlwaysShowDirOnReadyPage=yes
AppName=Mission TE
AppVersion=1.0
DefaultDirName={reg:HKLM\SOFTWARE\Benchmark Sims\Falcon BMS 4.32;baseDir|{pf}\Falcon BMS 4.32}
DisableDirPage=yes
EnableDirDoesntExistWarning=yes
OutputDir=.
OutputBaseFilename=TE
ShowLanguageDialog=auto
SolidCompression=yes
Uninstallable=no
UsePreviousLanguage=no
WizardImageFile=FFW01Image.bmp
WizardImageStretch=no
WizardSmallImageFile=FFW01SmallImage.bmp

[Languages]
Name: english; MessagesFile: compiler:Default.isl
Name: french; MessagesFile: compiler:Languages\French.isl

[Files]
Source: TE.ini; DestDir: {app}\Data\Campaign\SAVE; Flags: ignoreversion
Source: TE.tac; DestDir: {app}\Data\Campaign\SAVE; Flags: ignoreversion
Source: TE.twx; DestDir: {app}\Data\Campaign\SAVE; Flags: ignoreversion
```

- Cliquer sur l'icône  pour créer le fichier exécutable dans le même dossier que ce fichier .iss



- Il ne vous reste plus qu'à mettre le fichier .exe dans un fichier .zip pour le stocker sur le serveur « upload mission » de l'escadrille.